

Home / Producten / Radiosysteem / sensonic® II radio

sensonic®II

Functiebeschrijving

De nieuwe generatie van de sensonic® II radio warmtemeter is er in verschillende uitvoeringen. Als compactmeter sensonic® II radio, met geïntegreerd rekenwerk, een volumemeetdeel en temperatuurvoelers. Als combinatiemeter bestaande uit een rekenwerk, een volumemeetdeel, flowsensor en temperatuurvoelers. De sensonic® II radio compact en de sensonic® II flowsensor radio combinatiemeter werken volgens het beproefde istameter® principe. De sensonic® II radio en sensonic® II flowsensor radio zijn meerstraals vleugelradmeters, uitgerust met de modernste elektronische meettechniek. Door de toepassing van hoogwaardige elektronica is een exacte meting langdurig gewaarborgd.

De sensonic® II radio is geschikt voor afstandsuitlezing.

Met de sensonic®II radio is het niet langer nodig dat de meteropnemer de woning, winkel of kantoorruimte bezoekt om de meterstanden af te lezen. Alle meetgegevens van het gehele complex worden verzameld en opgeslagen in een centrale data ontvanger. Met het registratiesysteem symphonic® radio worden alle meetgegevens in één keer verzameld. Het symphonic® radio systeem is uitgerust met zeer geavanceerde ontvangst- en zendtechnologie.



Prestatiekenmerken

De compactmeter van de sensonic® II radio en het volumemeetdeel sensonic® II flow- sensor radio zijn geschikt voor doorstromingen van 0,6 - 1,5 en 2,5 m³ /uur

Het rekenwerk sensonic® II calculator radio is met verschillende vleugelrad- of Woltmanmeters te combineren voor doorstromingen variërend van 0,6 tot 250 m³ per uur.

Meting van het temperatuurverschil tussen aanvoer en retour vindt iedere 60 seconden plaats. In het geheugen worden automatisch alle gegevens van de laatste 2 opnamedata opgeslagen. Alle relevante gegevens kunnen via het 5-cijferig LC display worden opgeroepen.

Uitlezing van gegevens

Behalve directe uitlezing van de gegevens van de dataontvanger, kunnen de gegevens ook via een aangesloten modem worden uitgelezen.

Inzetbaarheid

De sensonic® II radio is een warmtemeter die speciaal toegesneden is op de eisen en wensen bij warmteverbruiksmeting in woningen. De sensonic® II calculator radio is door z'n combinatiemogelijkheden met een contactwatermeter ook in verwarmingsinstallaties en bij stadsverwarming inzetbaar.

Uw voordelen

- Innovatieve en hoog geïntegreerde micro-chip technologie (ASIC).
- Probleemloze vervanging door het Ista-meter principe.
- Voorzien van een hoogwaardige 10-jaar batterij.
- Langdurige betrouwbaarheid door de toegepaste techniek.
- Bestand tegen slijtage en corrosie.
- Hoge dichtheid waardoor beschermd tegen stof en spuitwater.
- Geïntegreerde sensor.
- Nieuw en attractief design bij kleinere afmetingen.
- Grote nauwkeurigheid.
- Afneembaar bedieningspaneel bij de compactversie.
- Fraudebestendig.
- Toegelaten volgens de norm EN 1434.
- Bestand tegen elektronische apparatuur in huishoudens en in de industrie (CE merkteken).

sonsonic® II – menu weergave

De *sonsonic® II* beschikt over een zeer nauwkeurig, 8-cijferig LC-display met diverse speciale tekens. Het display wordt geactiveerd door de tiptoets te bedienen. Door opnieuw kort op deze toets te drukken, kunt u tussen de verschillende weergaven wisselen. Indien u langer dan twee seconden op deze toets drukt, gaat u naar een volgend menu. Als de tiptoets langer dan 60 seconden niet wordt bediend, wordt het display automatisch uitgeschakeld.

Alle relevante gegevens worden weergegeven in vijf weergavevensters.

Menu	Weergave
1	Meting
2	Diagnose
3	Metergegevens
4	Statistiek
5	Tarief

De meetwaarden worden op een 8-cijferig LC-display weergegeven. De cijfers na de komma zijn gemarkeerd met een kader. Enkele speciale tekens kunnen alleen in bijzondere gevallen worden geactiveerd. Deze zijn alleen zichtbaar tijdens de LCD-test nadat het display is geactiveerd.

Checklist foutmeldingen

Fout C Calculator (hardware)
alg. elektronicafout

Fout t temperatuur sensor
Temperatuurvoeler defect

Fout F flowsensor
Volumemeting defect

Meting



LCD-test



Huidig verbruik



Verbruik laatste opnamedatum



Verbruik voorlaatste opname



Volgende opnamedatum



Doorstromingshoeveelheid



Laatste opnamedatum



Voorlaatste opnamedatum

Diagnose



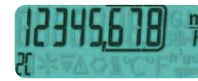
Foutcode



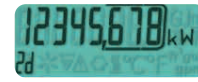
Aantal dagen in bedrijf



Huidige doorstroming



Max. doorstroming



Huidig vermogen



Aanvoertemperatuur



Retourtemperatuur



Temperatuurverschil

Metergegevens



Serienummer



Impuls waarde



Tijd voor bereiken gemiddelde waarde



Mbus adres



Temperatuurconstante

Statistiek



Einddatum maand



Warmte eind van de maand



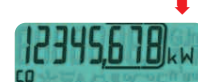
Koude eind van de maand

Twaalf maandeindwaarden: weergavewissel naar de warmtehoeveelheden van de voorgaande maanden

Tarief



Einddatum maand



Max. vermogen in de maand



Max. doorstroming gedurende de maand

Twaalf maandeindwaarden: weergavewissel naar de maximumwaarden vermogen en doorstroming van de voorgaande maanden